



KHALIX Kaleimortel/ Hechtmortel Fijn

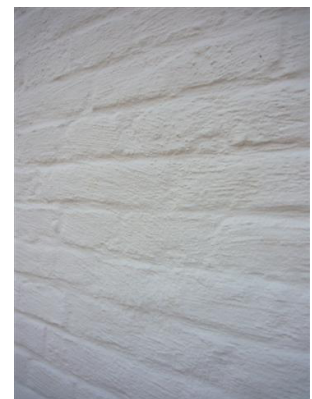
Droge en witte, fabrieksmatig geproduceerde kaleimortel op basis van natuurlijk hydraulische kalk (NHL5) conform EN 459-1

TOEPASSINGSGBIED

KHALIX Kaleimortel is een fijne, dampdoorlatende mortel die hoofdzakelijk wordt toegepast voor het kaleien van metselwerk, of het aanbrengen van een fijne schuurlaag op gladde en slecht zuigende ondergronden.

EIGENSCHAPPEN

- Handmatig en machinaal te verwerken.
- Pure kalkpleister met een zeer dampopen en vochtregulerend karakter.
- Grote aanhechting op zwak/ slecht zuigende ondergronden.
- Hoge mate van elasticiteit (taai) door lage E-module van kalk.
- Samengesteld naar de aloude recepturen van de Romeinse bouwkunst.
- Vrij van cement.
- Geen kans op schimmelvorming door hoog alkalisch karakter.
- Hoge weerstand tegen sulfaten.
- Soortelijke massa: ca. 0,9 kg/dm³.
- Mortelgroep P I (DIN 18555) Klasse CS I (DIN EN 998-1).
- Korrelgrootte: 0,01 tot 0,6 mm.



ONDERGROND

De ondergrond dient droog, schoon, stabiel, vormvast en draagkrachtig te zijn. Wanneer de ondergrond geen wateropnemend vermogen heeft en bijvoorbeeld behandeld is met een impregneermiddel (siliconen, silanen, e.d.) wordt geadviseerd een maatwerkadvies bij KHALIX aan te vragen.

VOORBEHANDELING

Voor het aanbrengen van een kaleilaag het metselwerk licht bevochtigen. (benevelen met leidingwater)

VERWERKING

KHALIX Kaleimortel kan handmatig of machinaal worden verwerkt. Bij handmatige verwerking 1 zak (25 kg) KHALIX Kaleimortel, zonder toevoegingen, mengen met ca. 6 – 7 liter leidingwater tot een homogene pleister is ontstaan. Bij een machinale verwerking is de water toevoeging afhankelijk van het type machine en schneckenmantel. De KHALIX Kaleimortel in twee lagen opbrengen. De eerste laag in een gelijkmatige dikte van 1 – 2 mm opzetten met een roestvaststalen spaan. Aansluitend, na het opstijven van het pleister, een tweede laag van ongeveer 1 mm dikte, vers in vers, opbrengen en direct aansluitend met een langharige blokkwast over de lintvoegen uitstrijken. Daarnaast is het mogelijk de KHALIX kaleimortel tweemaal dun met een blokkwast op te zetten en aansluitend over de lintvoegen, van rechts naar links, uit te strijken.

DROOGTIJD

Ca. 24 à 48 uur.

VERPAKKING EN VERBRUIK

KHALIX Kaleimortel is verpakt in zakken van 25 kg. Het verbruik voor het kaleien bedraagt ca. 8 m² per zak.

OPSLAG

In gesloten verpakking minimaal 6 maanden houdbaar. Vrij van de vloer op houten pallets opslaan bij een temperatuur van minimaal + 5 °C.



KHALIX Kaleimortel/ Hechtmortel Fijn

Droge en witte, fabrieksmatig geproduceerde kaleimortel op basis van natuurlijk hydraulische kalk (NHL5) conform EN 459-1

BIJZONDERHEDEN

Niet verwerken bij te verwachten vorst, een ondergrond- en luchttemperatuur van $< + 5 \text{ }^\circ\text{C} / > + 25 \text{ }^\circ\text{C}$. De steiger plaatsen en afdekken met lichtdoorlatende zeilen volgens NPR 3924. Na het aanbrengen het verse pleister tegen vroegtijdig uitdrogen beschermen. KHALIX-mörtels zijn gebaseerd op natuurlijk hydraulische kalk en mogen onder geen voorwaarde worden bijgemengd met cement of andere bindmiddelen.

VEILIGHEID

De KHALIX Kaleimortel is alkalisch. Contact met ogen en handen dient door het gebruik van persoonlijke beschermingsmiddelen te worden vermeden. Bij contact met de ogen direct uitspoelen met leidingwater. Een actueel veiligheidsblad is beschikbaar.

ALGEMENE VOORWAARDEN

Materiaal technische eigenschappen kunnen alleen worden gegarandeerd indien gebruik wordt gemaakt van alle onderdelen van het KHALIX-pleistersysteem en uitvoering wordt gegeven aan alle facetten zoals deze in onze adviezen worden genoemd. Onze technische merkbleden zijn – onder voorbehoud van wijzigingen en behoud van alle rechten - opgemaakt volgens de laatste stand van de techniek. De gegevens over verbruik en hoeveelheden zijn onder ideale omstandigheden bepaald en dienen derhalve als referentiewaarde te worden gezien. SLP Afbouwstoffen bv levert uitsluitend volgens haar algemene leveringsvoorwaarden. Vraag een nieuw exemplaar aan als u deze nog niet in uw bezit is.